



Manual utilizare Smartwatch Connect S

Întreținere

Vă rugăm să vă amintiți următoarele indicații când vă întrețineți ceasul:

- Ștergeți-l în mod regulat, în special pe partea interioară, și păstrați-l uscat.
- Ajustați strângerea pentru a asigura circularea aerului.
- Utilizarea în exces de produse de întreținere a pielii nu este recomandată pentru încheietura pe care se pune ceasul.
- Vă rugăm să nu mai purtați ceasul în cazul în care manifestați alergii sau disconfort dermatologic.

Prezentare carcasă ceas



Note: App user interface and available features may change due to optimization. The app is made by third party and we are not to be held responsible for future changes.

Pornire

Apăsați butonul lateral pentru 3 secunde sau conectați ceasul la cablul magnetic pentru încărcare.



Descărcarea și asocierea aplicației

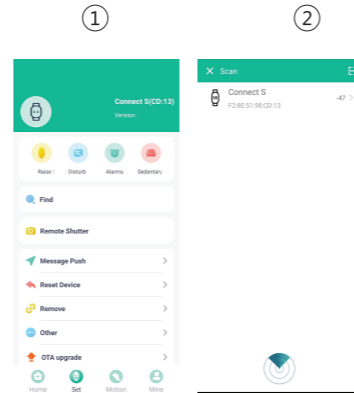
Descărcare și instalare aplicație:
 Scanați codul QR cu telefonul mobil pentru a descărca aplicația;
 - Pentru IOS selectați aplicația FitPro din magazin aplicații;
 - Pentru Android selectați aplicația FitPro din magazin aplicații.
 Sau scanați codul QR de mai jos.



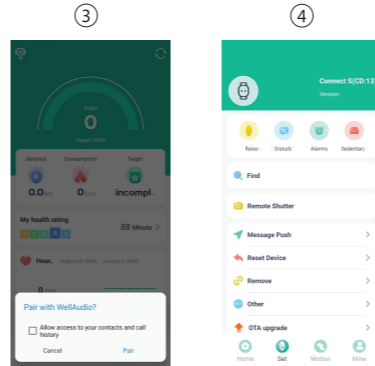
Notă: Telefonul dumneavoastră mobil trebuie să suporte minim Android 5.1 sau IOS 8.0, Bluetooth 4.0.

Asocierea ceasului cu aplicația

1. Apăsați "Add Device" pentru asociere cu ceasul.
2. Selectați dispozitivul dumneavoastră din lista de dispozitive scanate.



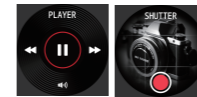
3. Sistemul IOS va afișa cererea de asociere și puteți să apăsați pe Bluetooth "Pairing" pentru confirmare.
4. Asociere reușită.



Prezentarea funcțiilor ceasului

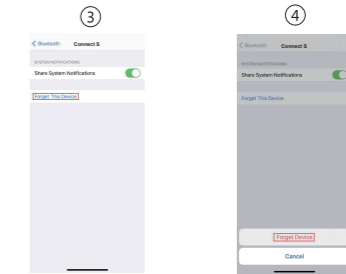
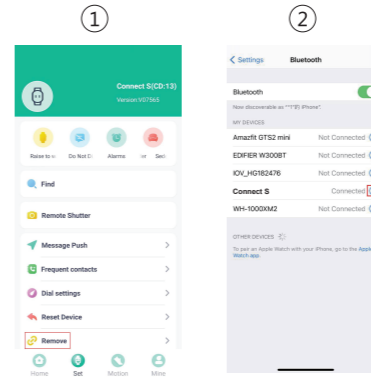
Mod activ

Puteți schimba interfețele de meniu afișate după cum urmează:



Deconectare dispozitiv

Pentru telefon mobil Android dispozitivul poate fi deconectat prin simpla apăsare a Remove device. Pentru telefon mobil Apple după dezasociere trebuie să apăsați pe simbolul din dreapta în Settings - Bluetooth și să selectați Forget this device:



Întrebări frecvente (FAQ)

1. De ce ceasul deconectează automat Bluetooth când se închide ecranul telefonului mobil Android?

- 1> Blocați aplicația în background. Când procesul este încheiat, smartwatch-ul se va deconecta de la telefonul mobil;
- 2 > Setați pornirea independentă a aplicației;
- 3 > Operare nerestricționată în background. Telefonul mobil Android care are aplicația instalată restricționează implicit operarea în background și de aceea trebuie setată manual utilizarea aplicației fără restricții.

2. De ce nu poate ceasul să primească mesaje push?

- 1> Vă rugăm să verificați că ați activat primirea de mesaje push pe telefonul mobil asociat.
- 2 > Vă rugăm să verificați că mesajele pot fi afișate normal în bara de notificări a telefonului mobil.

Mesajul push din ceas se închide dacă este citit în bara de notificări a telefonului mobil. Ceasul nu va primi mesaje push dacă nu există nici un mesaj în bara de notificări a telefonului mobil. (Trebuie să găsiți setările pentru notificări în telefonul mobil și să activați butonul de notificări pentru aplicația de mesaje și apeluri).

3 > Accesați Settings în telefonul mobil. Selectați "Notification use right" în căsuța de sus și redeschideți FitPro.

3. De ce nu se poate face o baie fierbinte cu ceasul?

Răspuns: Apa pentru baie are temperatura relativ ridicată și generează mulți vapori care au particule mici ce se pot infiltra în ceas prin îmbinările carcasei. Când temperatura scade, vaporii se vor condensa în particule lichide care pot cauza scurt circuite în interiorul ceasului ceea ce deteriorează circuitele electronice și, implicit, ceasul.



Avertizare:

Vă rugăm să consultați un doctor înainte de a începe practicarea unui sport. Ceasul nu este destinat utilizării în scopuri medicale chiar dacă permite monitorizarea ritmului



User Manual Smartwatch Connect S

Maintenance

Please remember the following tips when you maintain your Smartwatch:

- Clean the Smartwatch regularly, especially its inner side, and keep it dry.
- Adjust the Smartwatch tightness to ensure air circulation.
- Excessive skincare product should not be used for the wrist wearing the Smartwatch.
- Please cease wearing the Smartwatch in case of skin allergy or any discomfort.

Schematic diagram of main body of the Smartwatch



Notă: Interfața de utilizare a aplicației și opțiunile disponibile pot suferi schimbări datorită optimizarilor. Aplicația este realizată de către o terță parte și nu ne asumăm responsabilitatea pentru eventuale modificări.

Power-on

Long press the side button for 3 seconds or plug in the Magnetic wire to charge the smart Watch.



Downloading and binding of Smartwatch APP

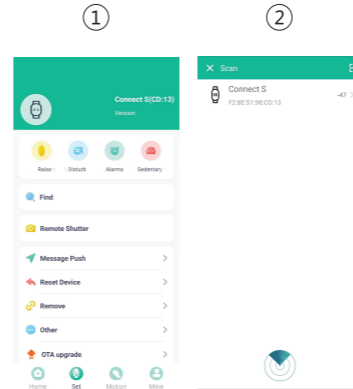
- 1.Download and install APP
 - Scan QR code with mobile phone to download APP.
 - For IOS system, select APP, store search FitPro.
 - For Android system, select Google Play to download and install FitPro.
- Or scan QR code to download.



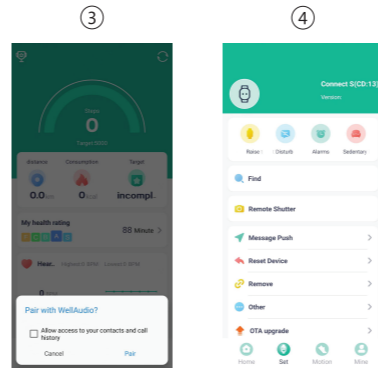
Note: your mobile phone must support Android 5.1 or IOS 8.0 or above, and Bluetooth 4.0 or above.

Bind Smartwatch with APP

1. Click on "Add Device" to bind the Smartwatch.
2. Click on your device in the device list scanned.



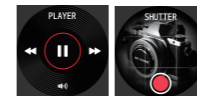
- 3.The IOS system will show a Bluetooth pairing request and you can click on Bluetooth "Pairing" to confirm. Connect it directly to Android system.
4. Successfully bound.



Introduction of Smartwatch functions

Power-on status

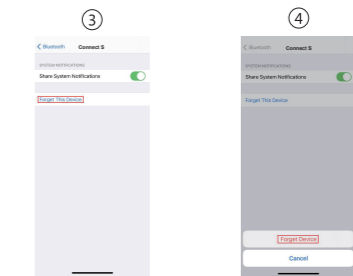
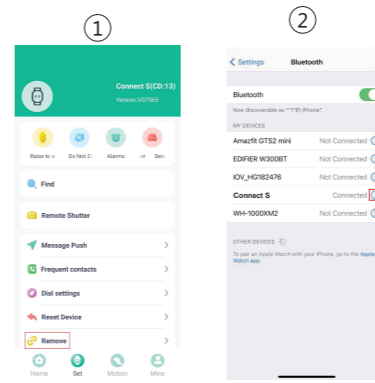
Switch the menu interfaces of main screen, as the interfaces shown in the following:



Remove Device

For the Android mobile phone, the device can be disconnected from your mobile phone by simply clicking on Remove device.

For Apple mobile phone after binding removal, you need to click on the symbol on the right in Settings - Bluetooth, and choose to forget the device. As shown below:



Frequently Asked Questions (FAQs)

1. Why does the Smartwatch automatically disconnect Bluetooth when the Android screen goes out?

- 1> Lock background APP. When the process is cleared, the smartwatch will be disconnected from the mobile phone.
- 2 > Set APP self-startup
- 3 > Unrestricted background operation. The Android mobile phone installed with APP intelligently restricts the background operation by default, and App should be set manually without any restriction.

2. Why cannot the Smartwatch receive message push?

- 1> Please confirm that you have turned on the switch for message push at the mobile phone client.
- 2 > Please confirm that messages can be displayed normally in the mobile phone notification bar. The message push on the Smartwatch is completed by

reading the message from the mobile phone notification bar. The Smartwatch will not receive the message push if there is no message in the mobile phone notification bar. (You need to find notification settings in the mobile phone settings, and turn on the notification switch for messaging & call apps). 3 >Turn on the mobile phone --- Settings. Enter "Notification use right" on the top search box, re-open FitPro.

3. Why can't take a hot bath with the smartwatch?

Answer: the bath water has a relatively high temperature, and generates a lot of vapor which is in the gas phase with small molecular radius and can easily infiltrate into the smartwatch from the shell gap. When the temperature drops down, the vapor will condensate into liquid-phase droplets which will easily cause the short circuit inside the smartwatch and damage the circuit board and then damage the smartwatch.



Warning:

Please consult your doctor before you take a new sport. The smartwatch should not be used for any medical purpose though it may dynamically monitor the heart rate at real time.