



## **Procedura de update BIOS – ALLVIEW Wi7**



Avantajele actualizării de BIOS sunt:

- management mai eficient al resurselor (autonomie îmbunătățită);
- optimizare parametrii bateriei.



**ATENȚIE!** Tableta trebuie să fie încărcată complet în momentul inițierii procedurii.



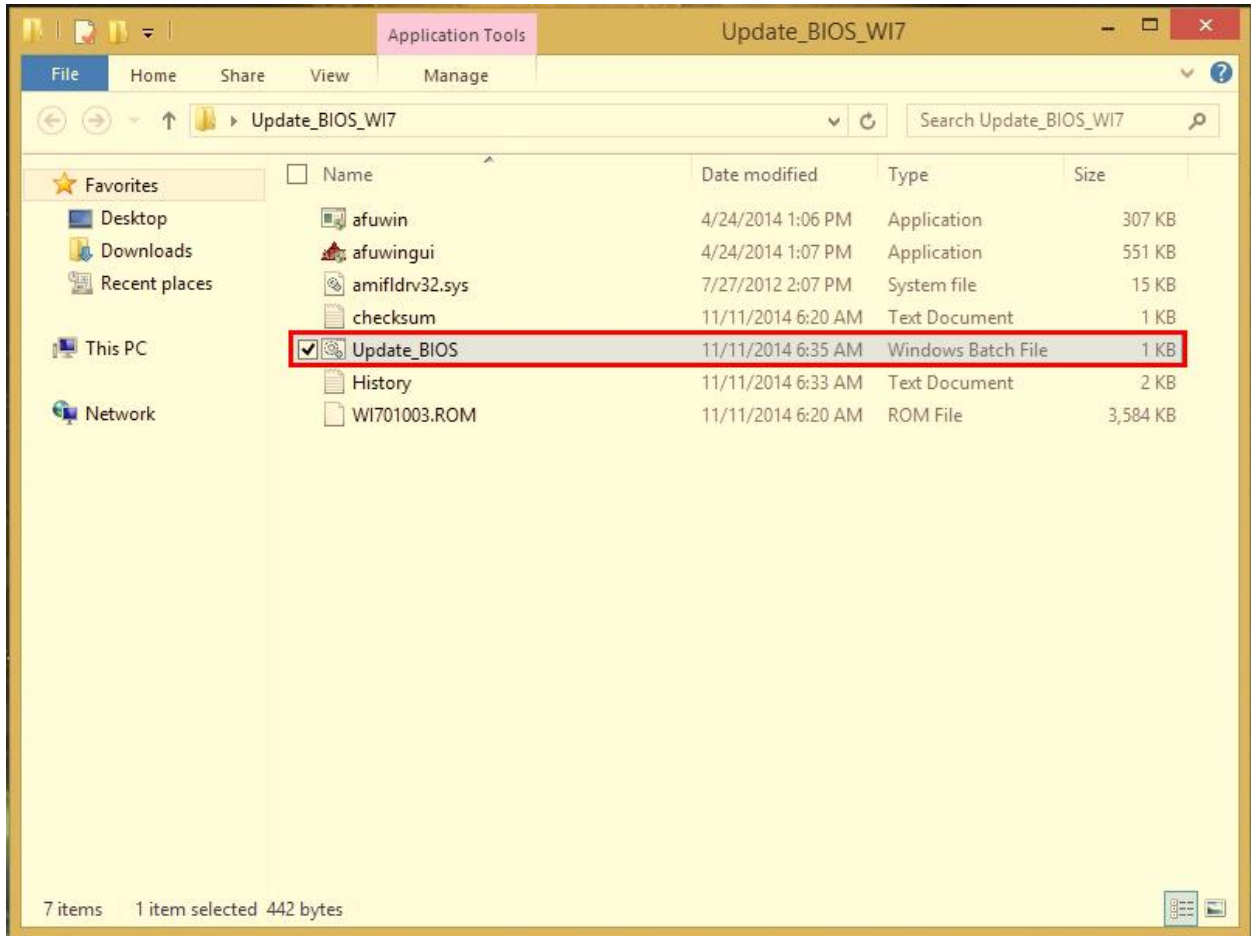
**ATENȚIE!** Sub nicio formă să nu întrerupeți operațiunea de actualizare a BIOS-ului.

Actualizarea de BIOS este o operațiune care se realizează pe propria răspundere urmând cu exactitate pașii prezentați mai jos.

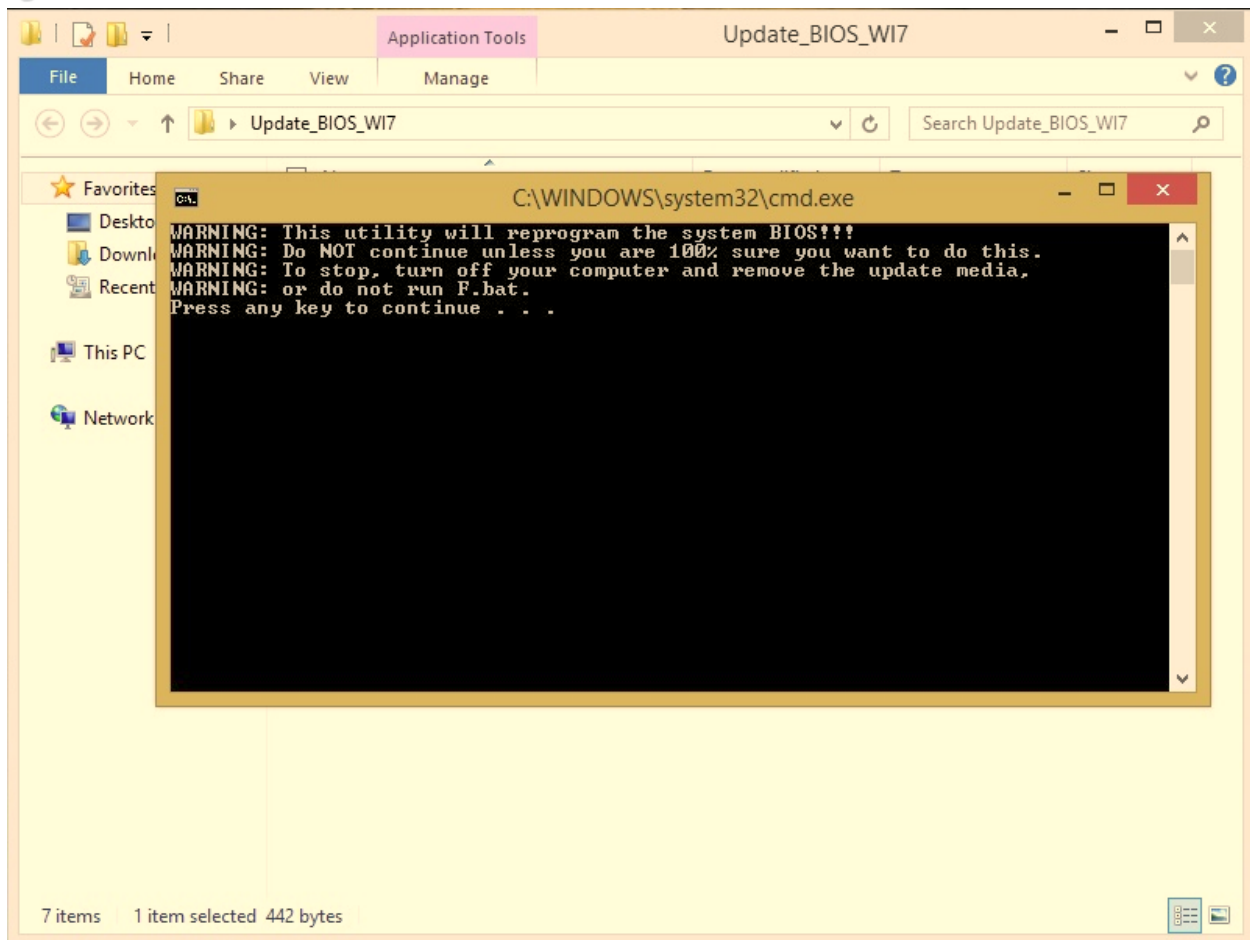
Pentru a actualiza versiunea de BIOS a tabletei **ALLVIEW Wi7** este necesar să realizați următorii pași:

1. Porniți tableta și conectați-o la o rețea Wireless.
2. Descărcați fișierul “**Update\_BIOS\_Wi7.zip**” în tableta, apoi dezarhivați fișierul rezultând un folder.
3. Intrati în folder-ul rezultat **Update\_BIOS\_Wi7** și deschideți fișierul batch file **Update\_BIOS:**

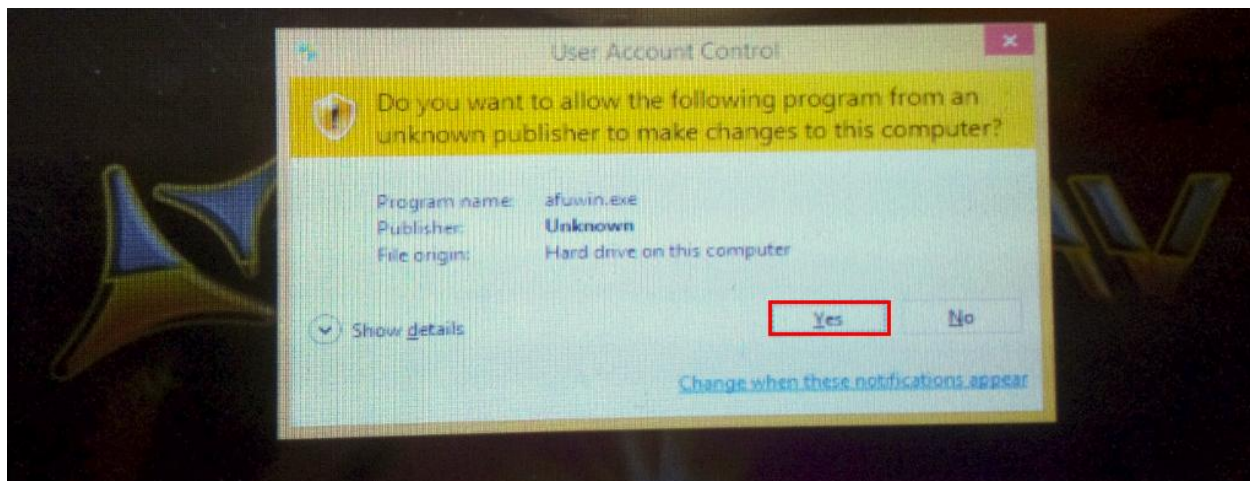




4. Se va deschide in mod automat o fereastra cu linie de comanda si apasati **ENTER**:



5. Faceti click pe optiunea **YES** si se va deschide in mod automat o noua fereastra cu linie de comanda, vezi mai jos:





```
C:\Users\all\Desktop\Update_BIOS_WiFi\afuwin.exe
AMI Firmware Update Utility v5.06.01
Copyright (C)2014 American Megatrends Inc. All Rights Reserved.
Reading flash ..... done
Secure Flash enabled, recalculate ROM size with signature...
- FFS checksums ..... ok
Loading capsule to secure memory buffer ... done
Erasing Boot Block ..... done
Updating Boot Block ..... done
Verifying Boot Block ..... done
Erasing Main Block ..... done
Updating Main Block ..... 0x000FB000 (52%)
```

Dupa ce s-a instalat update-ul de BIOS cu succes, tableta se va restarta si cele 2 ferestre cu linie de comanda se vor inchide automat.