

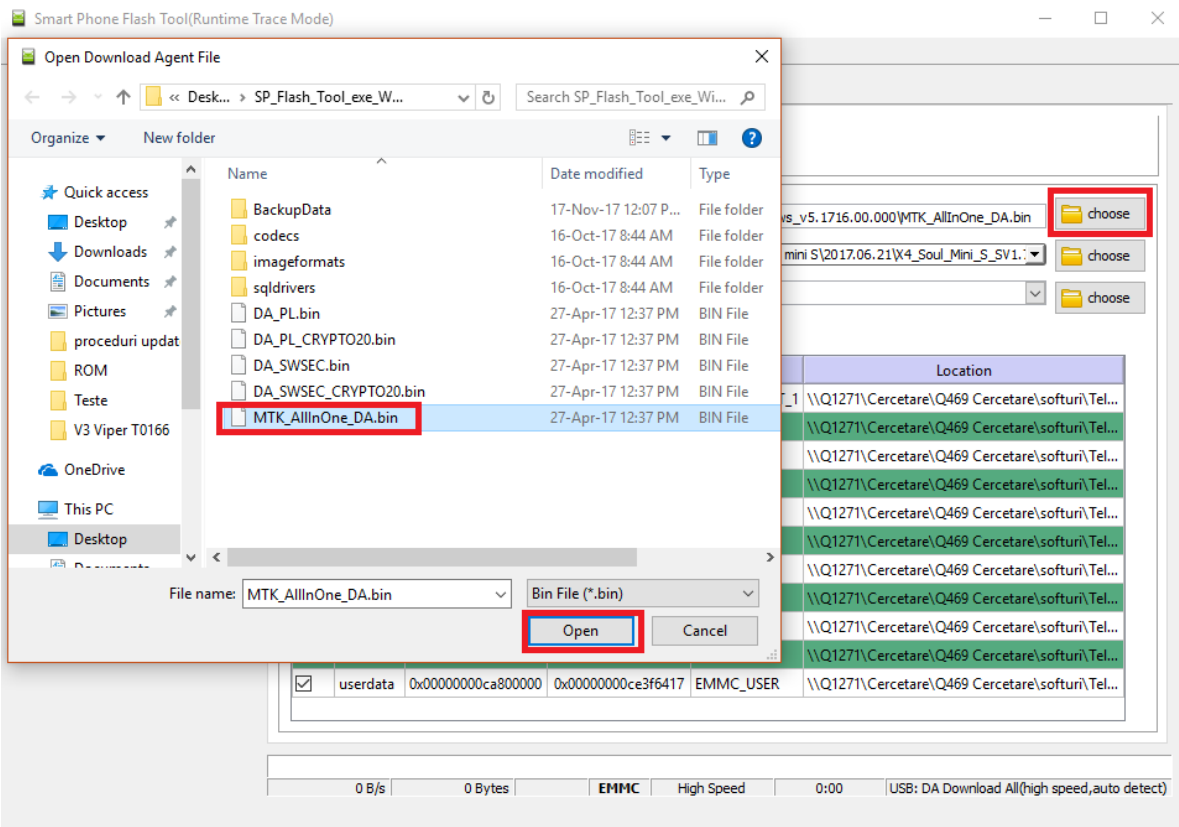


Procedura scriere software

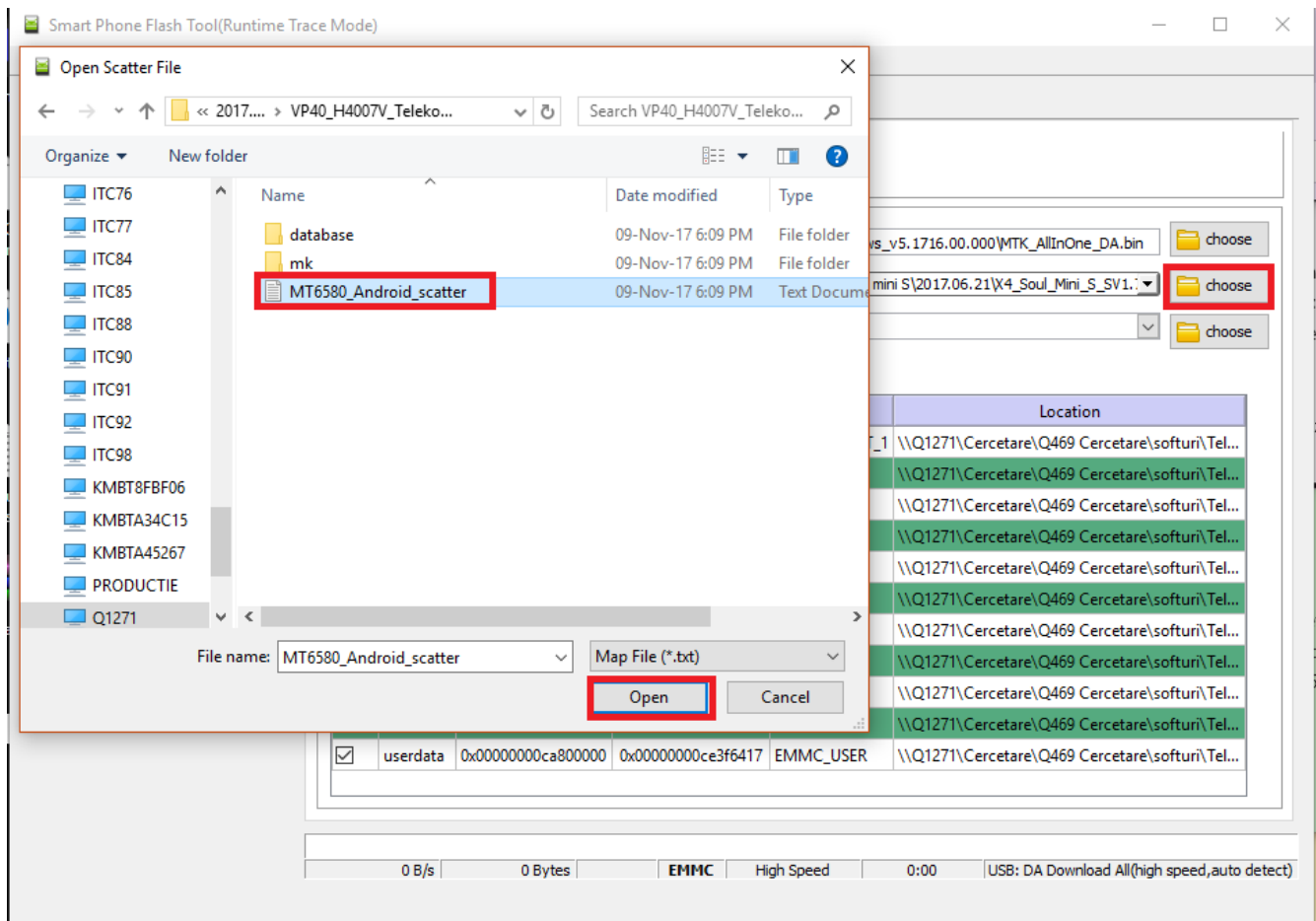


ATENȚIE! Inainte de a incepe aceasta operatiune, va rugam sa va salvati datele din telefon, deoarece dupa scrierea soft-ului conform procedurii, toate datele se vor pierde.

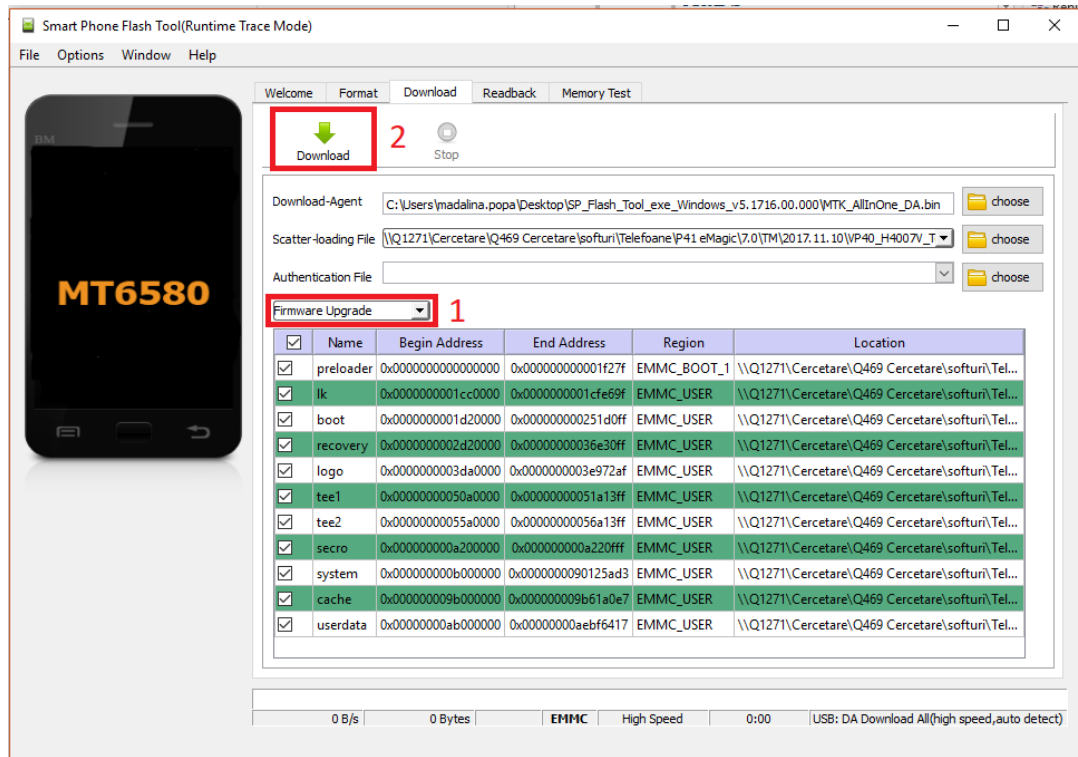
1. Se descarca arhivele: "**P41 eMagic SV6.0**", "**SP_Flash_Tool_exe_Windows_v5.1716.00.000**" și "**Driver.zip**" pe un PC sau laptop. Se dezarchiveaza cele 3 arhive de mai sus.
2. Se instaleaza driverele necesare din folder-ul **Driver**, acestea fiind compatibile cu Windows XP, Windows 7, Windows 8, Windows 10
3. Instalați driverele necesare pentru portul serial-USB din folder-ul Driver, acestea fiind compatibile cu Windows XP, Windows 7, Windows 8, Windows 10. Deschideti executabilul  **UsbDriverSetup** si urmati pasii pentru instalarea driverului.
4. In folderul "**SP_Flash_Tool_exe_Windows_v5.1716.00.000**" se da dublu click pe executabilul **flash_tool.exe** . 
5. Click pe optiunea **Choose** a flash tool-ului si se selecteaza fiserul **MTK_AllInOne_DA.bin** din folder-ul **SP_Flash_Tool_exe_Windows_v5.1716.00.000**, precum este in imaginile de mai jos:



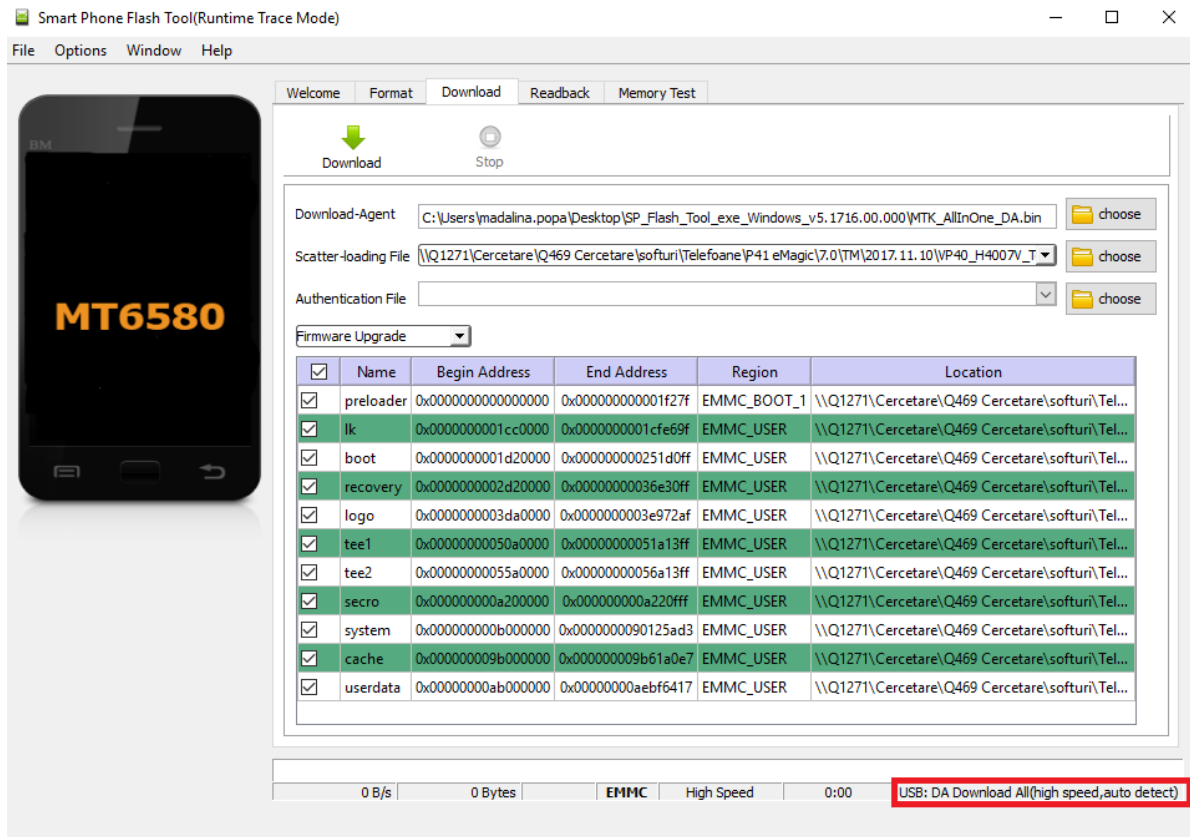
- Click pe optiunea **Choose** a flash tool-ului si se selecteaza fiserul **MT6580_Android_scatter.txt** din folder-ul **P41 eMagic SV6.0**, precum este in imaginile de mai jos:



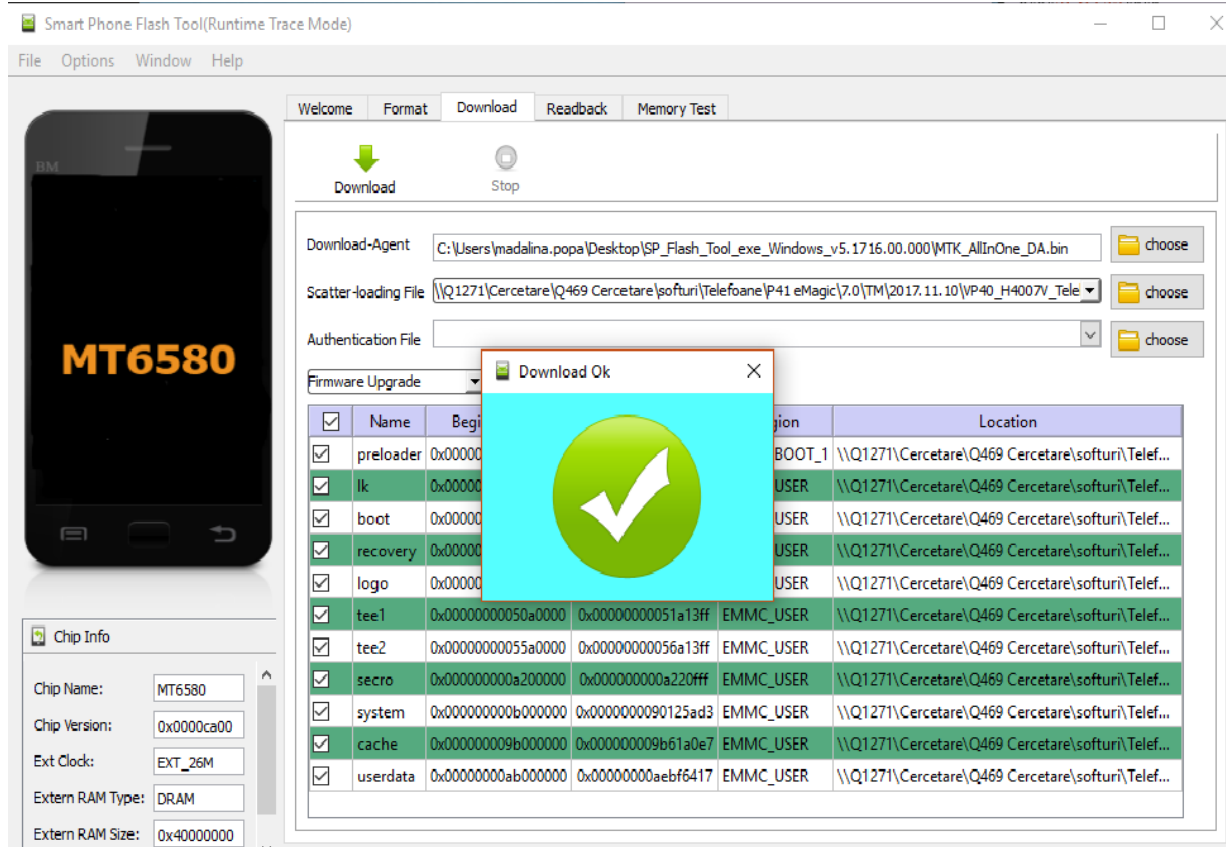
- După încărcarea fișerului text **MT6580_Android_scatter.txt**, se selectează la type opțiunea **Firmware Upgrade (1)**, apoi se da click pe opțiunea **Download (2)** a flash tool-ului (vezi foto mai jos).



- Se conectează telefonul **oprit** la PC sau laptop.
- Tool-ul va detecta în mod automat portul USB la care a fost conectat telefonul, la PC / laptop:



8. Finalizarea scrierii softului in telefon, va fi notificata printr-o fereastra cu mesajul **Download OK**;





ATENȚIE! Sub nicio formă să nu întrerupeți operațiunea de softare.

Scrierea softului în telefon este o operațiune care se realizează pe propria răspundere urmând cu exactitate pașii prezentați mai sus.



ATENȚIE! Softarea se face cu bateria in telefon.